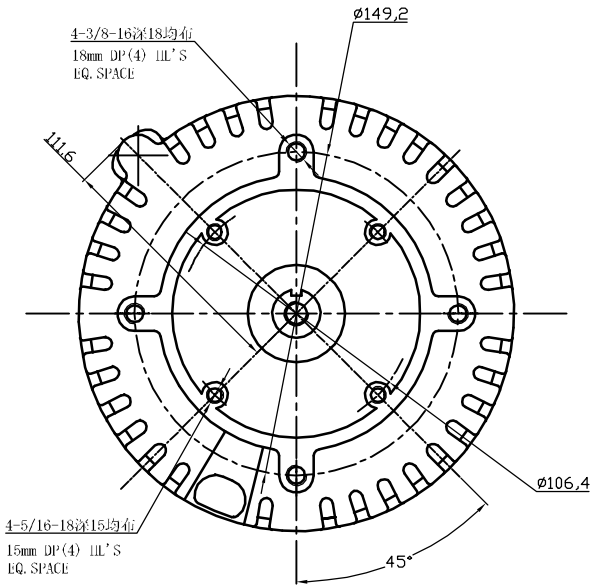
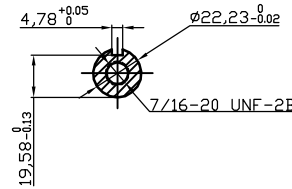
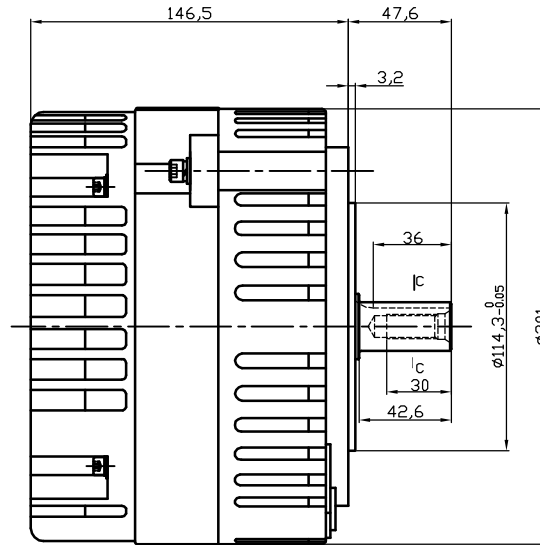


8BL2000-20T26 (ME1714)

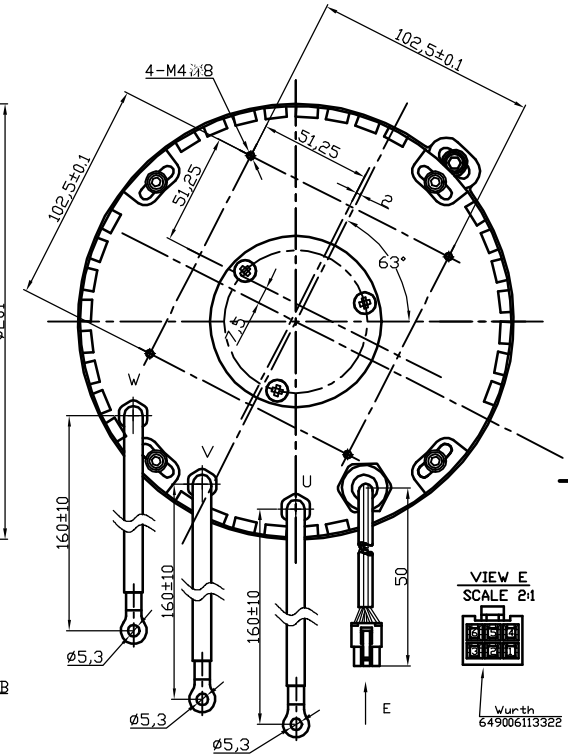
109 308 1M10



- NOTES:
 1.CCW(from shaft)
 2.TURNS IS 20 PER PHASE
 3.Front bearing: NTN6006 LLUC3/5K (Made in Japan)
 4.Product to be shipped in plain white box, styrofoam packaging include Dyno Plot or namecard for each motor.
 5.Box to be marked:
 Part Number: ME1714
 Made in China
 6.Temperature Sensor KTY84-130 Installed in windings.



- 技术要求:
 1. 电机系单方向旋转, 从轴伸端视为逆时针方向。
 2. 每相20匝。
 3. 电机前轴承型号采用NTN6006 LLUC3/5K(日本原装)。
 4. 电机用聚苯乙烯泡沫和普通白色包装, 每台电机上应刻上铭牌。
 5. 包装盒上需注: Part Number:ME1714
 Made in China
 6. 绕组里面安装温度传感器KTY84 130。



P.N	REV.	REV. ON	REV. ON	REV. ON
批号	版本号	生效日期	生效日期	生效日期
1	1.0	2019.09.12	2019.09.12	2019.09.12
2	1.1	2019.09.12	2019.09.12	2019.09.12
3	1.2	2019.09.12	2019.09.12	2019.09.12
4	1.3	2019.09.12	2019.09.12	2019.09.12
5	1.4	2019.09.12	2019.09.12	2019.09.12
6	1.5	2019.09.12	2019.09.12	2019.09.12

NAMECARD DATA
 PART # ME1714
 DATE CODE XXXXXX
 SERIAL #XX.XX.XXXX
 Motenergy,Inc.
 Wisconsin, USA

旧底图总号

底图总号

日期 签字

				金坛微特电机有限公司 JINTAN MICRO&SPECIAL MOTOR CO., LTD.			
				外形图 OUTLINE			
				0JWT. 303. 501			
①	1	19709-003-3285	滕露露	19.09.12	设计	滕露露	标准化
设计	滕露露	标准化	陈香	图样标记	数量	重量	比例
校对	宋伟伟	审定	王俊	M	S	AI	
审核	李小平	日期	19.07.01	共 页	第 页		